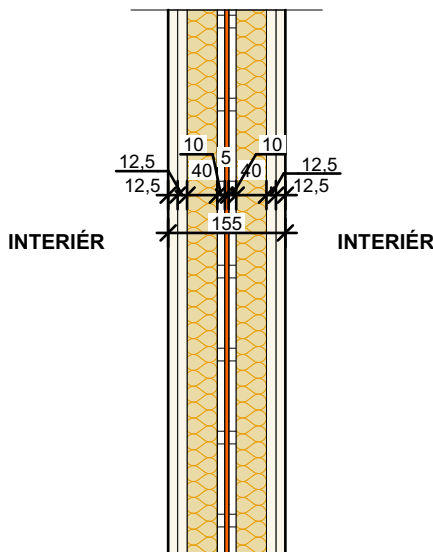


Si04b MONTOVANÁ INTERIÉROVÁ NENOSNÁ SDK STENA

HR. IZOLÁCIE = 2x40mm
CELK. HRÚBK A = 155mm

KÓD PRODUKTU:
3.41.01 RS (SK 24)



VZDUCH. NEPRIEZVUČNOSŤ $R_w = 62$ dB
POŽIARNA ODOLNOSŤ: EI 60

MONTOVANÁ NENOSNÁ SDK PRIEČKA VYHOTOVENÁ Z OCEĽOVÝCH UW A CW PROFILOV, OPLÁŠTENÁ SADROKARTÓNOVÝMI DOSKAMI, MEDZI KONŠTRUKCIOU VYPLNENÁ AKUSTICKOU IZOLÁCIOU Z KAMENNEJ VLNY. ŠKÁRY DOSIEK ZATMELENÉ PODĽA TECHNOLÓGIE DODÁVATEĽA DOSIEK.

HRÚBK A

- **POVRCHOVÁ ÚPRAVA:** MALBA NA SADROKARTÓNOVÉ DOSKY - MM
- **OPLÁŠTENIE:**
 - SADROKARTÓNOVÁ KONŠTRUKČNÁ, PROTIPOŽIARNA, NÁRAZUVZDORNÁ, IMPREGNOVANÁ DOSKA 12,5 MM
 - NAPR. RIGISTABIL (DFRIEH2) 12,5 MM
 - SADROKARTÓNOVÁ KONŠTRUKČNÁ, PROTIPOŽIARNA, NÁRAZUVZDORNÁ, IMPREGNOVANÁ DOSKA
 - NAPR. RIGISTABIL (DFRIEH2)
- **AKUSTICKÁ IZOLÁCIA:** IZOLAČNÁ DOSKA Z KAMENNEJ VLNY PRE POUŽITIE V SUCHEJ VÝSTAVBE V SDK KONŠTRUKCIIACH PRIEČOK A PODHLADOV S TRIEDOU REAKCIE NA OHEŇ A1. NAPR. ISOVER AKU ALEBO EKIVALENT. IZOLANT S HRÚBKOU 40MM BUDE VKLADANÝ MEDZI NOSNÚ KONŠTRUKCIU PRIEČKY, TVORENÚ UW A CW PROFILMI 50 MM
- **PRIPOJOVACIE TESNENIE:** VLOŽENÉ MEDZI NOSNÚ ČASŤ OCEĽOVÝCH R-CW PROFILOV 5 MM
- **AKUSTICKÁ IZOLÁCIA:** IZOLAČNÁ DOSKA Z KAMENNEJ VLNY PRE POUŽITIE V SUCHEJ VÝSTAVBE V SDK KONŠTRUKCIIACH PRIEČOK A PODHLADOV S TRIEDOU REAKCIE NA OHEŇ A1. NAPR. ISOVER AKU ALEBO EKIVALENT. IZOLANT S HRÚBKOU 40MM BUDE VKLADANÝ MEDZI NOSNÚ KONŠTRUKCIU PRIEČKY, TVORENÚ UW A CW PROFILMI 50 MM
- **OPLÁŠTENIE:**
 - SADROKARTÓNOVÁ KONŠTRUKČNÁ, PROTIPOŽIARNA, NÁRAZUVZDORNÁ, IMPREGNOVANÁ DOSKA 12,5 MM
 - NAPR. RIGISTABIL (DFRIEH2) 12,5 MM
 - SADROKARTÓNOVÁ KONŠTRUKČNÁ, PROTIPOŽIARNA, NÁRAZUVZDORNÁ, IMPREGNOVANÁ DOSKA
 - NAPR. RIGISTABIL (DFRIEH2)
- **POVRCHOVÁ ÚPRAVA:** MALBA NA SADROKARTÓNOVÉ DOSKY - MM

HRÚBK A NAVRHOVANEJ SKLADBY SPOLU: 155 MM

PRÍSLUŠENSTVO: UKONČUJÚCE, ROHOVÉ A KÚTOVÉ LIŠTY ATĎ.

POZNÁMKY

- VÝROBNÚ DOKUMENTÁCIU SPRACUJE ZHOTOVITEĽ STAVEBNÝCH PRÁČ
- NAVRHOVANÉ MATERIÁLY A VÝROBK Y SÚ REFERENČNÉ, V PRÍPADE ZMIEN JE POTREBNÉ ZACHOVAŤ TECHNICKÉ PARAMETRE A KVALITU, TIETO ZMENY JE NUTNÉ VOPRED OHLÁSIŤ PROJEKTANTOVI A PÍSOMNE ICH ODSÚHLASIŤ

OBSAH

SKLADBY INTERIÉROVEJ STENY Si04b

ČÍSLO VÝKRESU

E1.1.3.18

NÁZOV PROJEKTU

SOCIÁLNO-KOMUNITNÉ CENTRUM, BERNOLÁKOVO

ZODPOVEDNÝ PROJEKTANT: Ing. Ján Majerník

VYPRACOVAL: Ing. Lukáš Friedel

parc. č. 2773/457, 2773/458, 2773/459, 2773/460,
2773/461, 2773/462,
Lekárenská ulica, 900 27 Bernolákovo

INVESTOR
DULOS, s. r. o., Súľovská 2 Bratislava
821 05

PROJEKTANT
miestor s.r.o.
Račianska 78
831 02 Bratislava

KONTAKT
+421 908 092 924
+421 902 311 435
atelier@miestor.sk

miestor